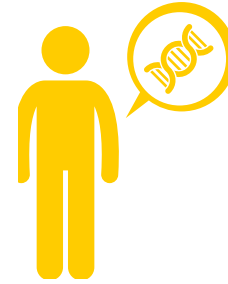
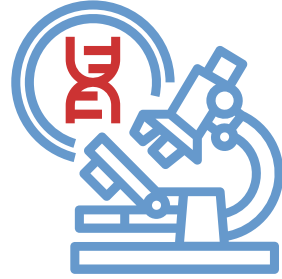
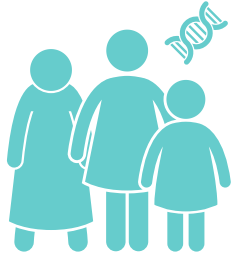


جمع عينات الحمض النووي للم شمل الأسرة في هولندا



4

تخبر دائرة الهجرة والجنسية أحد أفراد العائلة في هولندا حول النتائج إذا تم التحقق من القرابة الأسرية

3

ترسل المنظمة الدولية للهجرة العينة إلى سفارة هولندا ، التي ترسلها إلى المختبر لأغراض الاختبار

2

خلال الموعد، ستجمع المنظمة الدولية للهجرة عينة الحمض النووي الخاصة بك

1

تتصل بك المنظمة الدولية للهجرة لتحديد موعد لأخذ عينات الحمض النووي

أسئلة حول

الاتصال بالمنظمة الدولية للهجرة لتحديد موعد؟

المنظمة الدولية للهجرة تقبل الطلبات فقط من دائرة الهجرة والجنسية.

بعد ذلك ستتصل بك المنظمة الدولية للهجرة

عملية لم شمل عائلتك؟

يمكن لفرد العائلة في هولندا الاتصال بدائرة الهجرة والجنسية في هولندا

نتائج اختبارك؟

عندما تكون النتائج جاهزة ، سيتم إبلاغ أفراد عائلتك في هولندا

IOM = المنظمة الدولية للهجرة

IND = دائرة الهجرة والجنسية



Immigratie- en Naturalisatiedienst
Ministerie van Veiligheid en Justitie